

* ΔΕΔΟΜΕΝΑ / ΠΑΡΑΤΗΡΗΣΕΙΣ *

ΕΠΙΦΑΝΕΙΕΣ (m2)

Εσυνολικό (μικτό) : 78.58
(ισογείου 52.56)
(παταριού 26.02)

Εωφέλιμο : 66.69
(ισογείου 43.18)
(παταριού 23.51)

Εκαταστήματος : 47.28
(ισογείου 34.88)
(παταριού 12.40)

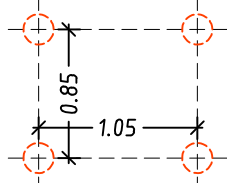
Εαποθήκης : 42.90
Εεπένδυσης : 25.00
Εδαπέδου ισογείου : 34.88
Εδαπέδου παταριού : 18.95
Εοροφής Γ/Σ-παταρ.: 43.15
Εοροφής ισογείου : 19.65

ΧΡΩΜΑΤΙΣΜΟΙ

Ετοιχών πραγματικό:130.20m2
Εοροφών : 64.60m2
Εξυλιν.κουφωμάτων:
επιφ.χωρίς κάσα : 4.60m2
για βαφή (^x2.7): 12.40m2

ΕΠΙΠΛΑ	(τεμ)	ΙΣ+ΠΑΤ=ΣΥΝ
ΠΧα	: 4	7 11
ΠΧβ	: 6	- 6
ΠΧγ	: 2	- 2
ΠΧδ	: 2	- 2
ΠΥε	: 4	- 4
Καρέκλες γραφ.	: 2	1 3
Σύνολο επίπλων	: 20	8 28

ΦΩΤΙΣΤΙΚΑ (τεμ) ΙΣ+ΠΑΤ=ΣΥΝ
LEDpanel οροφής: 15 39 54
LED spot οροφής: 16 - 16
οροφής υπόλοιπα: 2 2 4
φως ασφαλείας : 1 1 2
σύνολο φωτιστ. : 34 42 76
Κάναβος φωτιστικών :
1.05x0.85m (1φωτ/0.89m2)



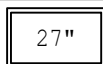
ΥΠΟΜΝΗΜΑ



Επένδυση
τοίχου



Φωτιστικό
οροφής

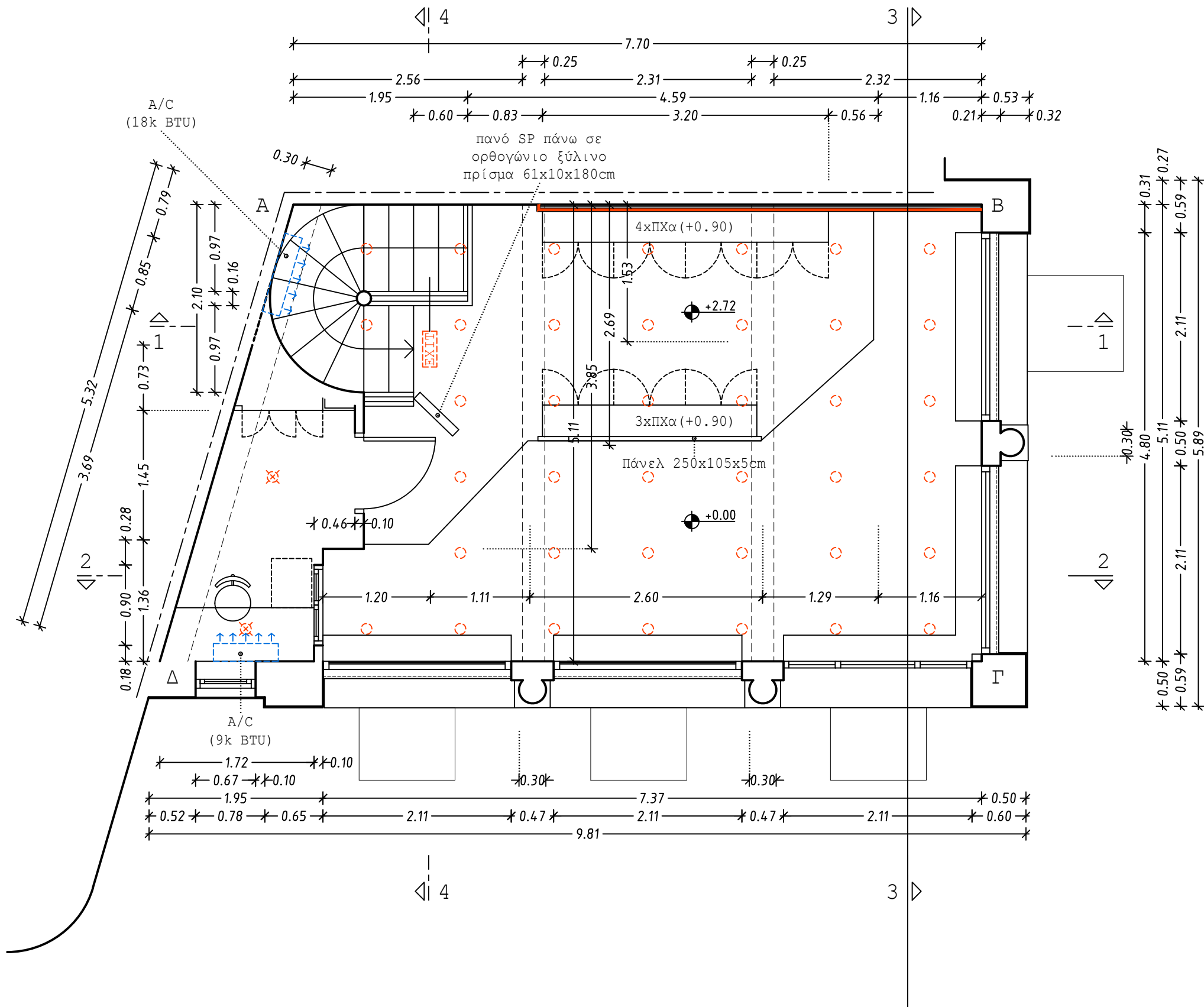


Θόνη
(27")

Φωτιστικό
ασφαλείας



Κρεμάστρες



Αντικείμενο : ΑΝΑΒΑΘΜΙΣΗ ΠΩΛΗΤΗΡΙΩΝ ΤΟΥ ΟΛΑΠ ΣΤΗΝ ΜΑΚΕΔΟΝΙΑ	ημ-νία	27.10.22	αρ.πίνακα
Θέση : ΛΟΥΤΡΑ ΠΑΡΑΔΕΙΣΟΣ (ΒΕΥ ΗΑΜΑΜΙ)	ΚΑΤΟΨΗ ΠΑΤΑΡΙΟΥ		
Είδος μελέτης: Αρχιτεκτονική πρόταση	κλίμακα	1:50	έκδοση
Μελετητής : Κορνηλία Ζαρκιά, αρχιτέκτων μηχανικός	1		

Π 4.2

ΜΑ22Ε-Π42-Κ50